

PRODUKTDATENBLATT

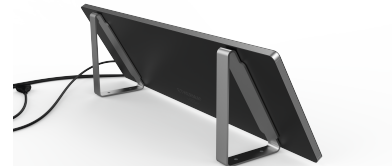
Type: LAVA-DESK-SUB-90-B
Art. Nr.: 46379



9120129931854

Kurzbeschreibung

Arbeitsplatzheizung unter Schreibtisch, 60x20cm 90W Schwarz Timer 230V



Der LAVA[®] DESK SUB schafft eine individuelle und gleichzeitig äußerst effiziente Wärmezone unter dem Schreibtisch. Durch vier einfache und flexible Montagemöglichkeiten unter dem Tisch ist der LAVA[®] DESK SUB flexibel einsetzbar. Die Wärmewirkung ist dank der neuen GFK-Technologie sofort nach dem Einschalten spürbar. So kann man die Umgebungstemperatur deutlich absenken und Arbeitsplätze nur bei tatsächlicher Nutzung temperieren - ohne auf individuellen Komfort der Mitarbeiter zu verzichten. Studien (TU Dresden) beweisen, dass sich damit erhebliche Kosteneinsparungen bis zu 30 % realisieren lassen und ein Arbeitsplatz schon mit lediglich EUR 50.- pro Jahr beheizbar ist. Der LAVA[®] DESK SUB ist intuitiv mittels Timerfunktion und zusätzlich in drei Dimmstufen durch ein eigenes Bedienelement an der Steckerleitung regelbar. Leistung 90 W, erhältlich in den Farben Weiß RAL 9016 und Schwarz RAL 9005, Gerätetiefe: 14 mm, Schutzart: IP 21, Schutzklasse II, 230 V.

ETIM Merkmale

Art der IR-Strahlung	IR-C	Leistungsaufnahme	90 Watt
Montageart	Aufbau	Versorgungsspannung	230 230 Volt
Montagerichtung	horizontal	Frequenz der Versorgungsspannung	50 50 Hertz
Geeignet für Deckenmontage	✘	Max. Oberflächentemperatur	85 Grad Celsius
Schutzart (IP)	IP21	Höhe	200 Millimeter
Farbe	schwarz	Breite	600 Millimeter
Mit Aufdruck	✘	Tiefe	14 Millimeter
Mit Raumthermostat	✓	RAL-Nummer	9005
Mit Befestigungsmaterial	✓		
Mit Rahmen	✘		
Oberflächenbehandlung	unbehandelt		
Oberflächenstruktur	glatt		
Frontpaneel			
Mit Lichtleiste	✘		
Dimmbar	✓		

Erstellt am: 24.06.2024