

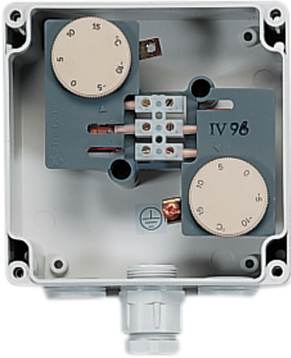
PRODUKTDATENBLATT

Type: ET-3102
Art. Nr.: 26616



Kurzbeschreibung

Doppelthermostat, Temperaturbereich: -15 bis °C, 16A, IP 65



Produktbeschreibung

Bimetall-Doppelthermostat zur einfachen Regelung von Dachrinnenbeheizungen. In Abhängigkeit der Eisbildung sind 2 Temperaturpunkte einstellbar. Nur für Anlagen kleiner 20 m, bei größeren Anlagen empfehlen wir eine feuchte- und temperaturabhängige Steuerung. Plusbereich: 0 bis 15 °C, Minusbereich: -15 bis 0 °C, Schaltstrom: 16 A, Montage: Aufputz, Schutzart: IP 65, CE konform.

ETIM Merkmale

Temperatur ablesbar	×	Messbereich	-15 15 Grad Celsius
Mit Display	×	Differenzbereich/Schalthe- stere	1 1 Kelvin
Schaltdifferenz einstellbar	✓	Länge Kapillar	0 Meter
Außentemperatur kompensiert	✓	Max. Mediumtemperatur (Dauerbetrieb)	0 Grad Celsius
Kontaktverriegelung	×	Max. Spannung der Kontakte	230 Volt
Schutzart (IP)	IP65	Max. Kontaktbelastung	16 Ampere
Explosionssgeschützt	×	Höhe	120 Millimeter
		Breite	122 Millimeter
		Tiefe	55 Millimeter

Erstellt am: 27.11.2023