

## PRODUKTDATENBLATT

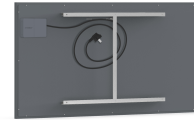
**Type:** LAVA3-BASIC-SMART-680EP-NA  
**Art. Nr.:** 46383



9120129931892

**Kurzbeschreibung**

Infrarotheizung SMART, Wand/Decke, nano-anthrazit, 1195x595mm, 680W, 2



Die LAVA BASIC 3.0 SMART ist eine nur 18 mm tiefe Infrarotheizung mit integrierter SMARTBOX (Steuereinheit) und beiliegendem SMARTCUBE (Funk-Thermostat) für die komfortable Steuerung über die App ETHERMA SMART. Das Gerät eignet sich für die Wand-, Decken- oder Rasterdeckenmontage und kann bei Einbau in der Zwischendecke vollständig integriert werden. Die neue Halterung ermöglicht eine schnelle Ein-Mann-Montage. Durch das magnetfeldfreie Heizelement wird direkte Strahlungswärme erzeugt, die Personen und Gegenstände erwärmt, nicht die Luft. Die fein strukturierte Spezialbeschichtung sorgt für hohe Strahlungswirkung und gleichmäßige Wärmeverteilung. Das robuste Metallgehäuse ist in Verkehrsweiß RAL 9016 oder Nano-Anthrazit RAL 7016 erhältlich und fügt sich dezent in jede Umgebung ein. Die Heizung kann als Voll- oder Zonenheizung eingesetzt werden und ist in acht Leistungsstufen von 200 bis 1350 W verfügbar. Schutzart: IP X4. Oberflächentemperatur: max. 120 °C bei Decken- bzw. 95 °C bei Wandmontage. Montagetiefe: 48 mm. Anschluss über 1 m Steckerleitung, 3x1.0 mm<sup>2</sup>, 230 V. CE konform.

**ETIM Merkmale**

<b>Art der IR-Strahlung</b>	IR-C	<b>Leistungsaufnahme</b>	680 Watt
<b>Montageart</b>	Aufbau	<b>Versorgungsspannung</b>	230 230 Volt
<b>Montagerichtung</b>	horizontal/vertikal	<b>Frequenz der Versorgungsspannung</b>	50 50 Hertz
<b>Geeignet für Deckenmontage</b>	✓	<b>Max. Oberflächentemperatur</b>	120 Grad Celsius
<b>Schutzart (IP)</b>	IPX4	<b>Höhe</b>	1195 Millimeter
<b>Farbe</b>	sonstige	<b>Breite</b>	595 Millimeter
<b>Mit Aufdruck</b>	✗	<b>Tiefe</b>	48 Millimeter
<b>Mit Raumthermostat</b>	✓	<b>RAL-Nummer</b>	7016
<b>Mit Befestigungsmaterial</b>	✓	<b>Farbtemperatur</b>	0 0 Kelvin
<b>With framework</b>	✗		
<b>Material des Rahmens</b>	sonstige		
<b>Colour framework</b>	sonstige		
<b>Oberflächenbehandlung</b>	sonstige		
<b>Oberflächenstruktur</b>	glatt		
<b>Frontpaneel</b>			
<b>Mit Lichtleiste</b>	✗		
<b>Dimmbar</b>	✗		
<b>Lichtaustritt</b>	direkt		

Erstellt am: 27.06.2025