

PRODUKTDATENBLATT

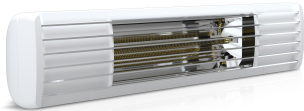
Type: ET-EXO-PRO-2500RC-W
Art. Nr.: 45008



9120105413480

Kurzbeschreibung

ETHERMA EXO PRO Infrarotstrahler, Funk, 2.5kW, weiß, IP65



Der neue Premium-Infrarotstrahler ETHERMA EXO PRO ist speziell für die Anwendung im Außenbereich wie Terrassen, Balkone, Gastronomie oder Hütten entwickelt worden. Die hocheffiziente, kurzwellige Infrarotwärmestrahlung durchdringt aufgrund ihrer Wellenlänge die Luft besonders effizient und schnell, sorgt sehr schnell für ein spürbares Wärmegefühl und garantiert so eine hohe Betriebskosteneinsparung gegenüber Gasstrahlern oder Gasheizpilzen. Gerade im Außenbereich sind Infrarotheizstrahler besonders flexibel einsetzbar und überzeugen durch ihre Wartungsfreiheit. Optional ist der ETHERMA EXO PRO auch mit integriertem Funk-Dimmer verfügbar, so dass sich der Heizstrahler unkompliziert per Funk-Fernbedienung steuern und in drei Stufen (33%/66%/100%) dimmen lässt. Das Gerät ist aus hochwertigem, rostfreiem Aluminium gefertigt und dank Schutzart IP 65 Strahlwasser geschützt, so dass einem ganzjährigen Einsatz im Outdoorbereich nichts im Wege steht. Die innovative Carbonheizröhre erzeugt zuverlässig maximale Wärmeleistung mit nur minimalem Restlichtanteil und ist mit 10.000 Stunden überdurchschnittlich langlebig. Sie ist durch den Reflektor umschlossen, so dass die Wärme gezielt nach vorne abgegeben wird. Zur Inbetriebnahme ist die optionale Fernbedienung zwingend erforderlich. Farben: weiß, schwarz; geeignet für Wand- und Deckenmontage, Schutzart: IP 65, Spannung: 230 V, Steckerleitung 180 cm, Systemaufbau: CE konform

ETIM Merkmale

Ausführung	Decken-/Wandstrahler	Spannung	230 230 Volt
Montageart	Aufbau	Anzahl der Heizstufen	3
Leistungsstufe AUS	✓	Min. Heizleistung	825 Watt
Montage über Wickeltisch	✗	Max. Heizleistung	2500 Watt
Schutzart (IP)	IP65	Min. Montagehöhe	1,8 Meter
Farbe	schwarz	Max. Montagehöhe	2,5 Meter
Kompatibel mit Apple HomeKit	✗	Höhe	155 Millimeter
Kompatibel mit Google Assistant	✗	Breite	930 Millimeter
Kompatibel mit Amazon Alexa	✗	Tiefe	250 Millimeter
IFTTT-Unterstützung verfügbar	✗	RAL-Nummer	9016

Erstellt am: 09.10.2024